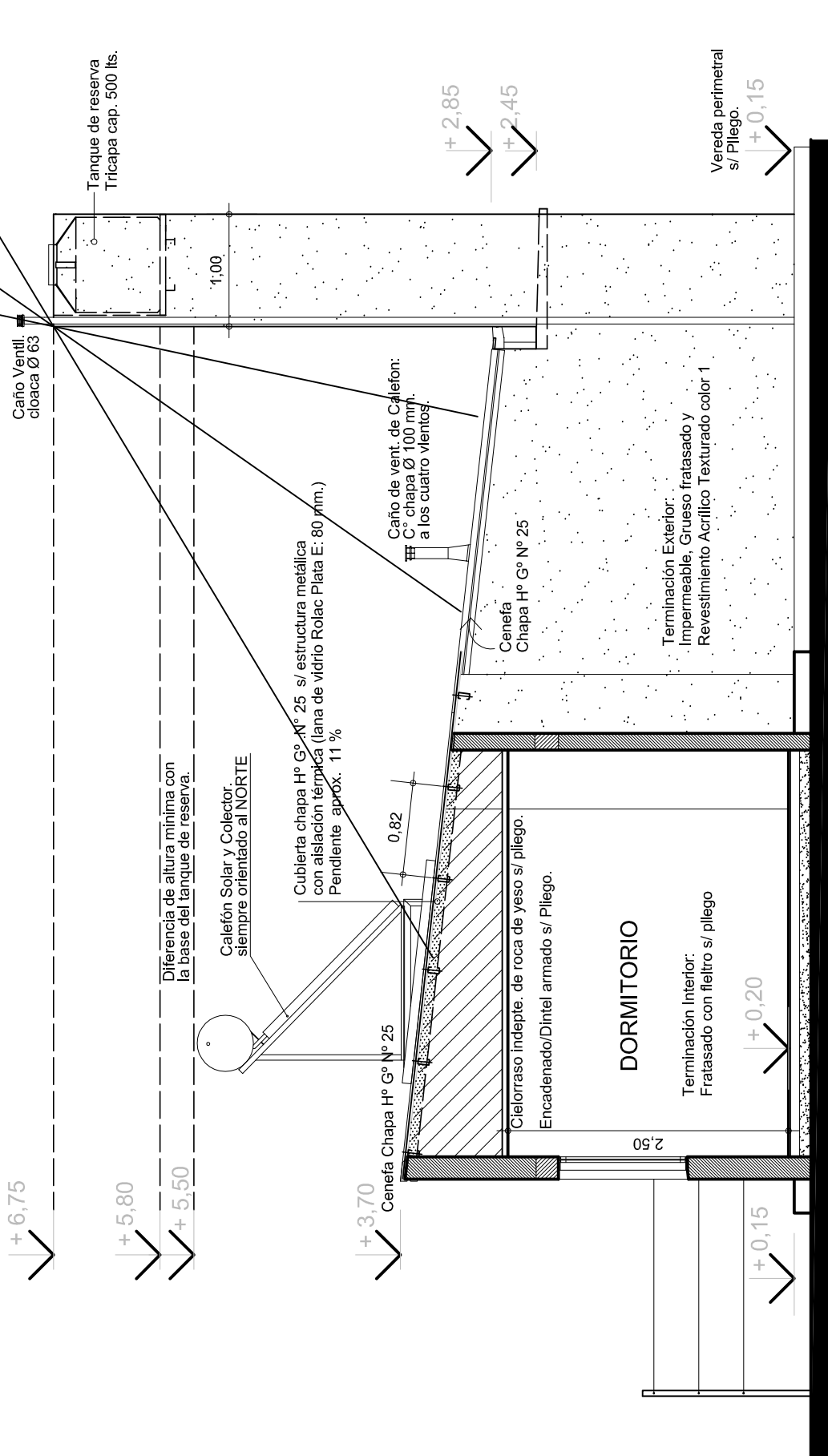


78 ° - VERANO

55 ° - OTOÑO/PRIMAVERA

31 ° - INVIERNO



CORTE 3-3



PLANO:
CORTE LONGITUDINAL 3-3

PROTOTIPO 2 Dormitorios

V.C.

VIVIENDA EVOLUTIVA JULIO 2010

5

D.P.V y U.